

# *DEN VITA SKOGSHAREN*

*DEN HÄR ÖVNINGEN RIKTAR SIG TILL ÅK 1-3  
OCH HANDLAR OM HUR OLIKA DJUR FÖRBEREDER SIG  
INFÖR VINTERN.*

*DET FINNS DE SOM STANNAR, DE SOM FLYTTAR OCH DE  
SOM SOVER SIG IGENOM VÅR KALLA ÅRSTID.  
DET FINNS OCKSÅ DE SOM DÖR,  
MEN ARTEN ÖVERLEVER ÄNDÅ.*

# KOPPLINGAR TILL LÄROPLANEN

Den här övningen passar bra som en del i ett projekt om årstider, men kan också göras fristående. Den handlar om olika strategier som djur har för att klara vintern och kopplar till följande delar av läroplanen (Bi 1-3)

- Årstidsväxlingar i naturen och hur man känner igen årstider, djurs och växters livscyklar och anpassningar till olika årstider
- Djur och växter i närmiljön och hur de kan sorteras, grupperas och artbestämmas samt namn på några vanligt förekommande arter

## FÖRBEREDELSE

Prata om hur djuren möter den svenska vintern på olika sätt. Låna böcker eller ta fram bilder på olika djur. Om ni har tillgång till elevdatorer kan detta vara en bra uppgift för barnen själva. Nedan följer en beskrivning av fyra olika vinterstrategier och några frågeställningar att fundera över. Djuren i övningen finns i Tyrestas urskogar. Några finns också i utställningen på naturum Nationalparkernas hus, om ni vill bekanta er närmare!

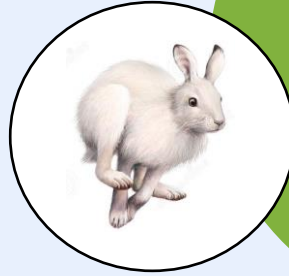
Övningen passar bra som en förberedelse inför er utflykt.  
Eller som ett sätt att följa upp besöket hemma på skolan.  
Ni är förstås också varmt välkomna att leka här – i Tyrestas urskogar!

## STANNARE

De flesta djuren stannar, trots kylan och snön. Finns det någon mat? Och för vem? Och vad behöver man för att klara vintern?

Djur som skogshare, hermelin och älg får en tjockare vinterpäls. Skogsharen och hermelinens päls blir vackert vit precis som snön. Den vita pälsen hjälper dem att smälta in i sin omgivning (kamouflage). Varför behöver de det?

Flera av "stannarna" har också passat på att bygga upp hemliga matskafferier under sommaren. Ekorrar, nötskrikor, bävrar och skogsmöss gömmer undan mat, som de kan smaska på under vintern. Undrar om de har ett eller flera gömställen? Och kommer de ihåg alla?

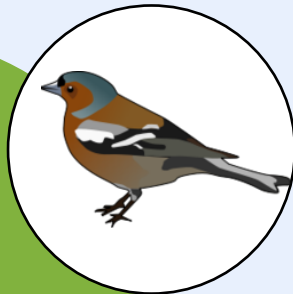


SKOGSHARE  
HERMELIN  
ÄLG  
EKORRE  
NÖTSKRIKA  
BÄVER  
SKOGSMUS

## FLYTTARE

Bland de arter som flyttar är nästan alla fåglar. Bofink, sädesärla, trana, stare eller ladusvala. Men det finns också en flyttfjäril, amiralen.

Vart flyttar de och varför?  
Finns det mer mat där? Eller är det för värmens skull?  
Och hur vet de när det är dags att flytta? Kan det ha med temperaturen att göra? Eller att dagarna blir kortare?  
Har de lärt sig av sin mamma och pappa? Och kommer de att komma tillbaka igen när det blir vår?



BOFINK  
SÄDESÄRLA  
TRANA  
STARE  
LADUSVALA  
AMIRAL

## SÖMNTUTOR

Vissa djur bygger ett varmt och gosigt bo och sover sig igenom den kalla och näringsfattiga vintern. För att klara det måste de äta sig riktigt feta under hösten. I kombination med att deras hjärtan slår långsammare och ämnesomsättningen sjunker kan de klara sig i flera månader utan mat och vatten.

Bland dessa återfinns igelkott, fladdermus, grävling, åkergroda och huggorm. Undrar om de kissar och bajsar i sömnen? Eller om de är jättehungriga och på dåligt humör när de vaknar? Borde de inte sömntutorna ha blivit smala som snören om de har klarat sig utan mat i flera månader?

IGELKOTT  
FLADDERMUS  
GRÄVLING  
ÅKERGRODA  
HUGGORM

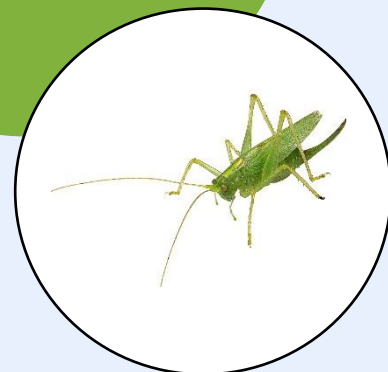


## DÖINGAR

Många insekter använder den här strategin, som innebär att både mamman och pappan dör efter att äggen lagts på hösten, medan äggen övervintrar väl skyddade nere i jorden.

En del insektslarver övervintrar istället som larv eller puppa. Exempel på insekter som gör så här är vårtbitare, blåvinge, bladlus, björkmätare och mygga. Tänk att gå och lägga sig som vanligt och sen när man vaknar har man fått vingar!

VÅRTBITARE  
BLÅVINGE  
BLADLUS  
BJÖRKMÄTARE  
MYGGA



# GÖR SÅ HÄR

Börja med att leta upp en yta där fyra hörn kan markeras. De olika hörnen får namn efter djurens olika vinterstrategier.

STANNARE, FLYTTARE, SÖMNTUTOR eller DÖINGAR.

Eleverna ska befinna sig utspridda inom lekområdet. Om läraren säger "huggorm" måste var och en fundera på hur ormen gör, och sedan springa till det hörn man tror är rätt. För att underlätta kan man vid varje station också lägga ut bilder eller leksaker som föreställer djur i de olika kategorierna. Barnen kommer kanske att springa till olika hörn, så efter varje omgång ger läraren det rätta svaret.

Du kan också välja att lägga bilderna/leksakerna i en hemlig påse. Inför varje omgång låter du ett av barnen vara med och dra upp ett av djuren.